

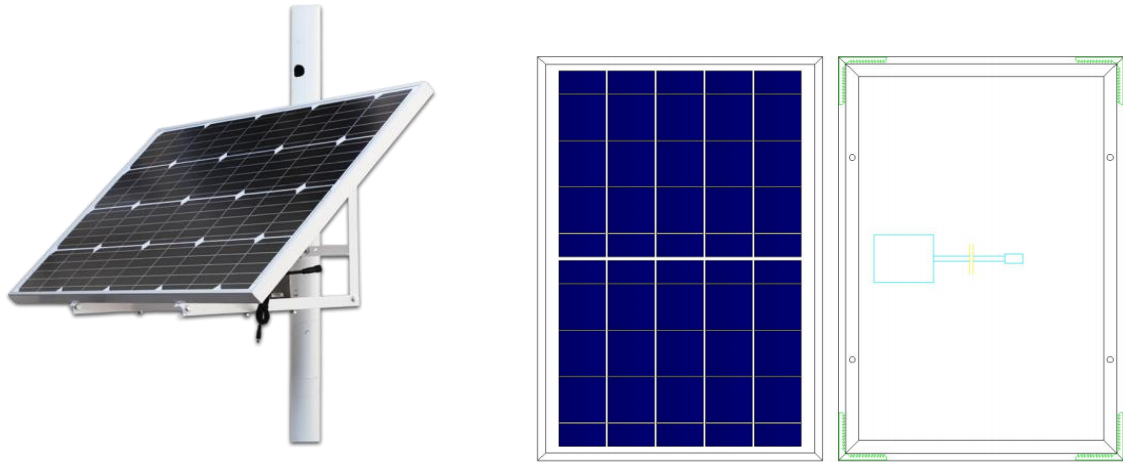


Hệ thống cấp nguồn giám sát năng lượng mặt trời AP-SL60-G1

THÔNG SỐ KỸ THUẬT HỆ THỐNG CẤP NGUỒN NĂNG LƯỢNG MẶT TRỜI

1. Hình ảnh hai mặt tấm pin năng lượng mặt trời

Tấm pin năng lượng mặt trời silicon đơn tinh thể



2. Kích thước tấm pin

- Chiều dài: 900 ±1 mm
- Chiều rộng: 670 ±1 mm
- Độ dày: 30 ±1 mm

3. Cấu tạo và vật liệu tấm pin

- Dây dẫn: dây bọc 2*0.75 mm², dài 90 cm (bao gồm dây sạc pin)
- Đầu nối: đầu cắm chống nước 1P + đai ốc chống nước
- Cell pin: cell silicon đơn tinh thể loại A+

4. Phương thức đóng gói và bề mặt

- Đóng gói: PET trắng + ép kính quang điện
- Bề mặt: kính quang điện

Bảng thông số kỹ thuật

- Công suất phát điện: 120W (tối đa)
- Điện áp phát: 16V (tối đa)
- Dòng phát: 6A (tối đa)
- Dung lượng pin: 60Ah / 666Wh
- Loại pin: 18650 (60Ah)
- Hiển thị dung lượng: mỗi vạch = 25%
- Hiển thị sạc: sáng dần từng mức khi chưa đầy

- Điện áp sạc: 9.6 ~ 18V (thay đổi theo % pin)
- Dòng sạc: 0 ~ 8A (tùy ánh nắng)
- Điện áp xả: 9.6 ~ 12.6V
- Dòng xả: 0 ~ 6A (tùy công suất thiết bị)
- Dòng bảo vệ sạc/xả: 15A
- Dòng bảo vệ ngắn mạch: 20A
- Bảo vệ quá sạc: 12.6V
- Bảo vệ quá xả: 9.6V

Thông số hệ thống & đóng gói

- Sạc nguồn ngoài: 15V 2A ~ 5A (có thể sạc đầy 100%)
- Thời gian sạc lại (trời nắng): ~2 ngày (từ 0 → đầy)
- Thời gian hoạt động (trời mưa): tùy công suất tiêu thụ
- Kích thước giá đỡ: 270 × 200 × 70 mm
- Kích thước tấm pin: 900 × 670 × 30 mm
- Đóng gói: mút xốp + thùng carton (1 bộ)
- Kích thước hộp: 970 × 160 × 740 mm
- Quy cách vận chuyển: 2 bộ / 1 thùng
- Trọng lượng tổng: 14kg (bao gồm bao bì)

Hướng dẫn lắp đặt & lưu ý

Các bước lắp đặt:

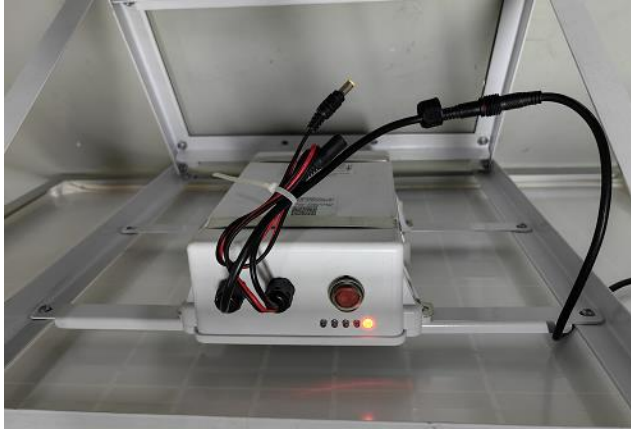
1. Lấy tấm pin, giá đỡ, ốc vít ra khỏi thùng
2. Chọn vị trí ngoài trời, không bị che nắng
3. Hướng lắp: quay về Nam hoặc lệch Tây 10°
 - Miền trung trở về: 30 ~ 45°
 - Miền Trung trở ra: tăng thêm ~10°
4. Lắp khung ống tròn vào giá đỡ, siết 3 vít PM6×8mm
5. Lắp camera (nếu có) bằng 4 vít PM5×25mm
6. Gắn giá đỡ lên cột/tường bằng cùm hoặc tắc kê
7. Cắm đầu dây pin (đúng chiều), siết chống nước
8. Cắm nguồn DC 12V vào camera và bật công tắc "I"

☞ Khi pin >15% → màn hình hiển thị sáng

☞ 4 vạch tương ứng: 25% / 50% / 75% / 100%

⚠ Nếu để lâu không dùng → pin có thể cạn → Sạc ngoài 12V (khuyến nghị 2A) để kích lại





⚠ Lưu ý quan trọng

- Chỉ lắp camera IP công suất nhỏ dưới 15W tối đa 3 cái, không lắp camera PTZ
- Không lắp camera lớn trực tiếp lên giá đỡ (quá tải khung giá đỡ)

📦 Vận chuyển & bảo quản:

- Giữ thùng thẳng đứng (tránh vỡ kính pin)
- Không tiếp xúc hóa chất ăn mòn
- Tránh va đập, trầy xước
- Không để tấm pin bị uốn cong
- Tắt công tắc pin khi vận chuyển

Điều kiện sử dụng & lưu kho

- Nhiệt độ: -20°C ~ 75°C
- Độ ẩm: ≤85%
- Sử dụng ngoài trời có nắng
- Chuẩn chống nước: IP45
- Khi lưu kho: phải tắt nguồn pin